



ФЕДЕРАЛЬНАЯ СЛУЖБА
ГОСУДАРСТВЕННОЙ СТАТИСТИКИ

Демографическая ситуация в Белгородской области



за январь-сентябрь 2023 года



ФЕДЕРАЛЬНАЯ СЛУЖБА
ГОСУДАРСТВЕННОЙ СТАТИСТИКИ

Демографическая ситуация

в Белгородской области
за январь-сентябрь 2023 года

- 01 Естественное движение населения
- 02 Число зарегистрированных родившихся
- 03 Коэффициент рождаемости
- 04 Число зарегистрированных умерших
- 05 Коэффициент смертности
- 06 Число зарегистрированных браков
- 07 Коэффициент брачности
- 08 Число зарегистрированных разводов
- 09 Коэффициент разводимости
- 10 Миграционное движение населения



ЕСТЕСТВЕННОЕ ДВИЖЕНИЕ НАСЕЛЕНИЯ

ЧЕЛОВЕК

Показатели естественного движения населения

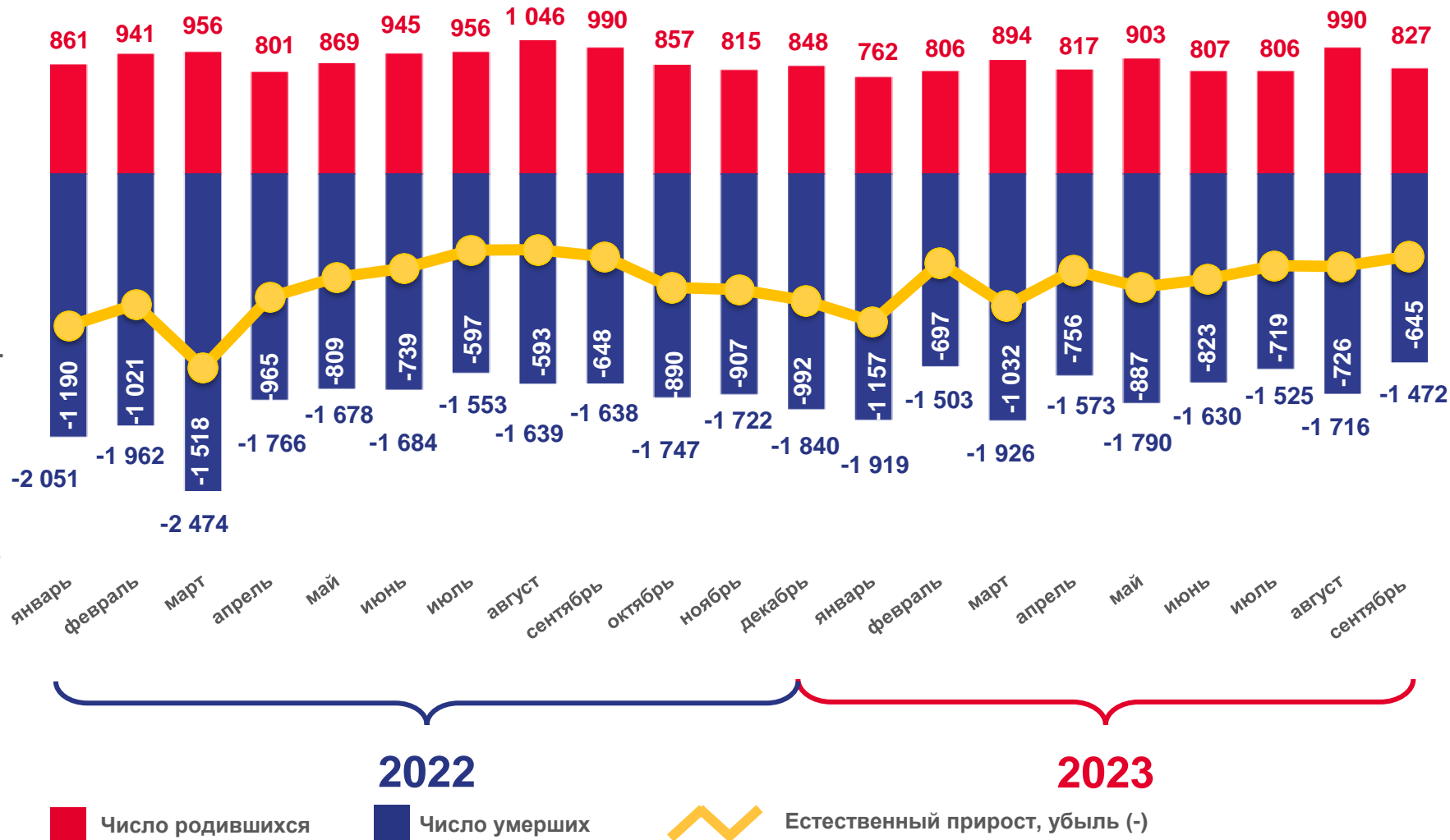
-7 442

Естественный прирост, убыль (-) населения

-6,6 ‰

в расчете на 1000 человек населения

Коэффициент естественного прироста, убыли (-) населения





ЧИСЛО ЗАРЕГИСТРИРОВАННЫХ РОДИВШИХСЯ

ЧЕЛОВЕК

Рождаемость

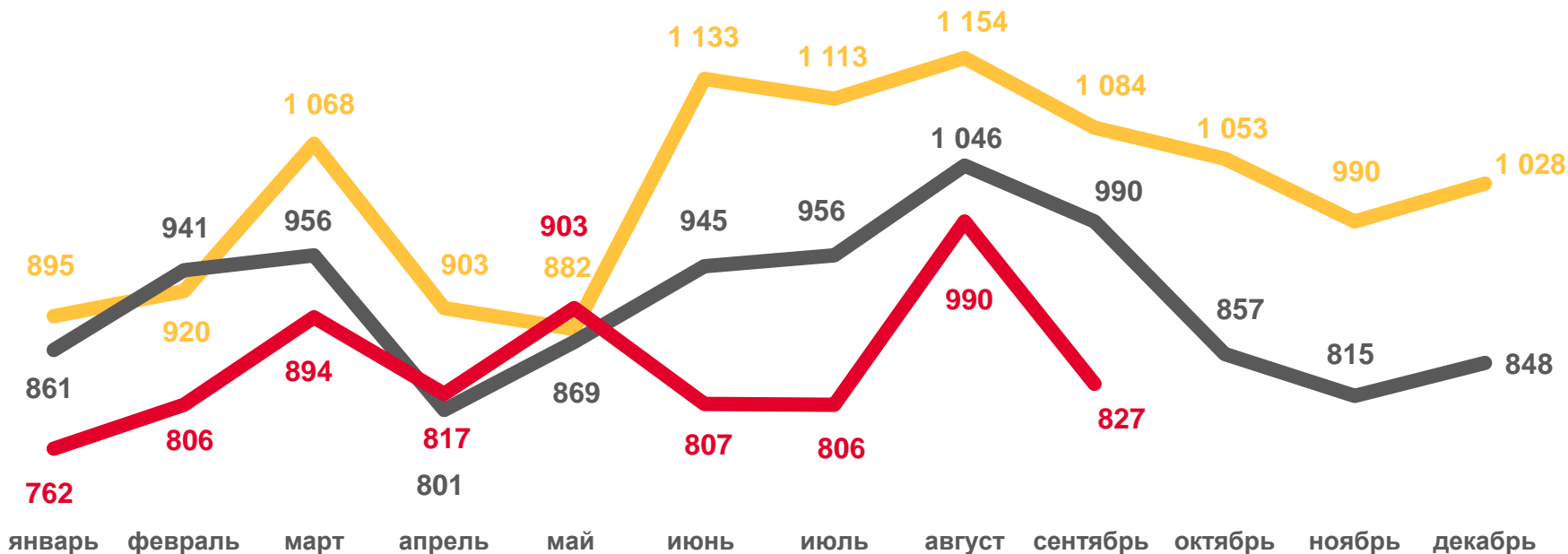
7 612

Число зарегистрированных родившихся

6,7 ‰

в расчете на 1000 человек населения

Коэффициент рождаемости



■ 2021 ■ 2022 ■ 2023





КОЭФФИЦИЕНТ РОЖДАЕМОСТИ

НА 1000 ЧЕЛОВЕК НАСЕЛЕНИЯ, ‰

Муниципальные образования с наибольшими и наименьшими значениями показателя



7 муниципальных образований

значение показателя **больше**, чем по области

15 муниципальных образований

значение показателя **меньше**, чем по области





ЧИСЛО ЗАРЕГИСТРИРОВАННЫХ УМЕРШИХ

ЧЕЛОВЕК

Смертность

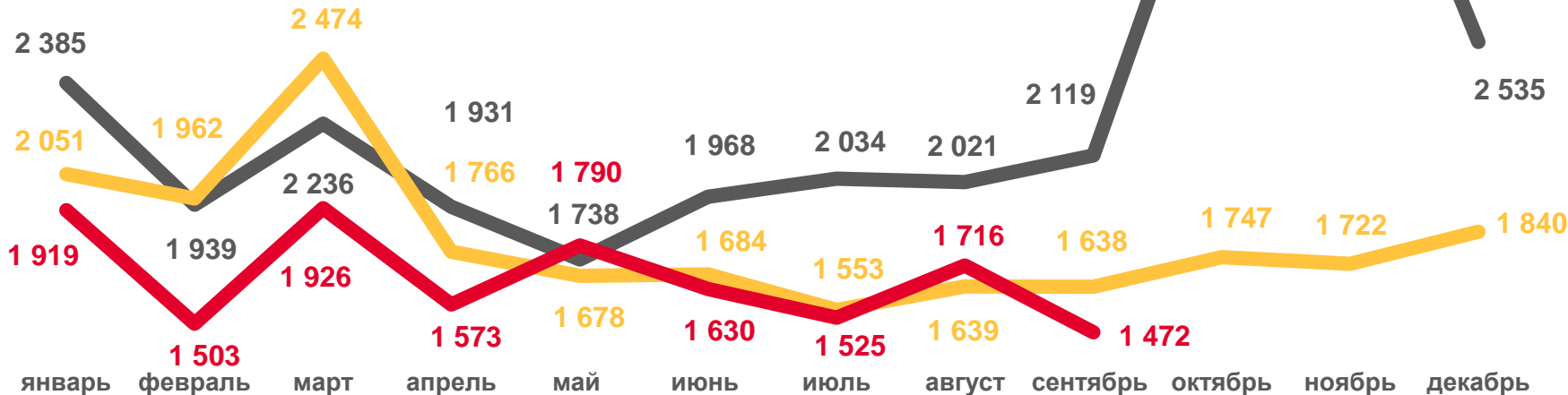
15 054

Число зарегистрированных умерших

13,3 %

в расчете на 1000 человек населения

Коэффициент смертности



■ 2021 ■ 2022 ■ 2023





КОЭФФИЦИЕНТ СМЕРТНОСТИ

НА 1000 ЧЕЛОВЕК НАСЕЛЕНИЯ, ‰

Муниципальные образования с наибольшими и наименьшими значениями показателя



18 муниципальных образований

значение показателя **больше**, чем по области

4 муниципальных образования

значение показателя **меньше**, чем по области





ЧИСЛО ЗАРЕГИСТРИРОВАННЫХ БРАКОВ

Брачность

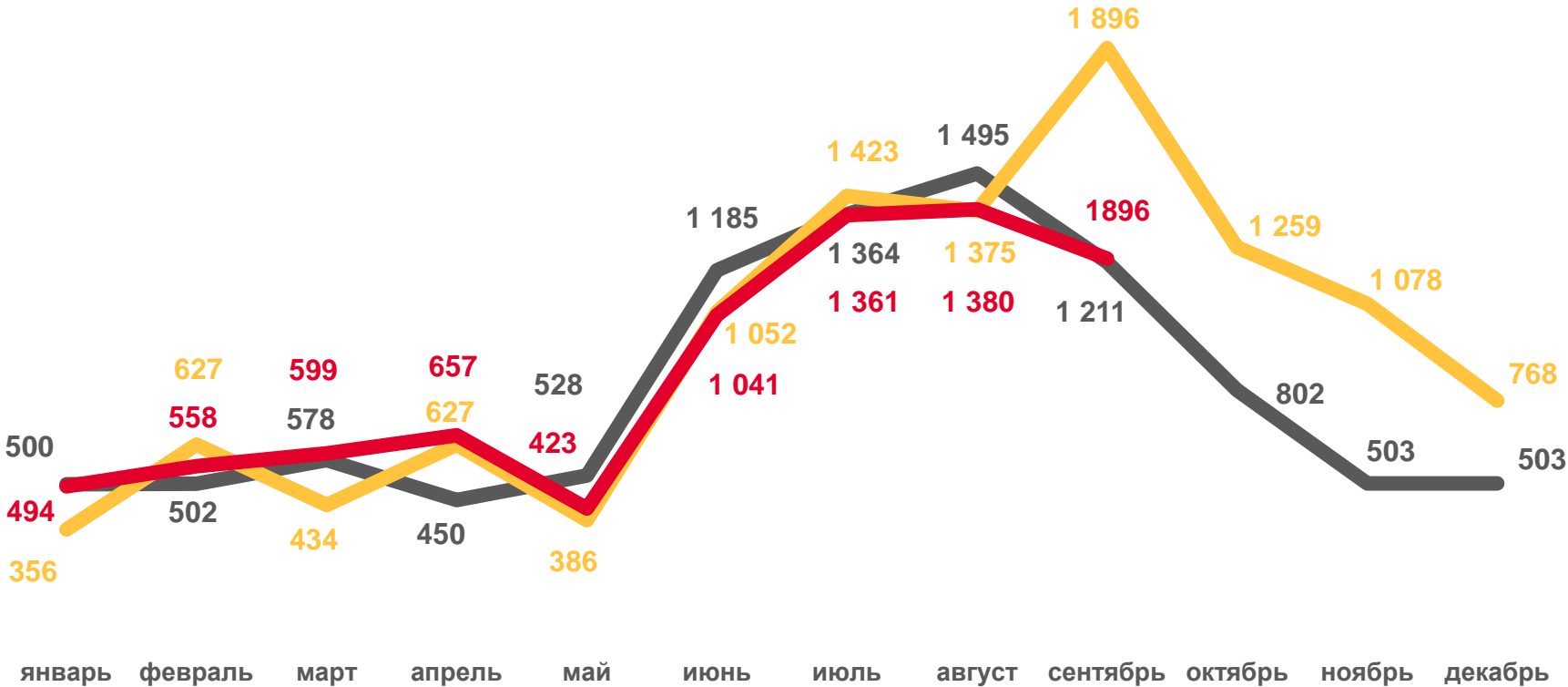
7 735

Число зарегистрированных браков

6,8 %

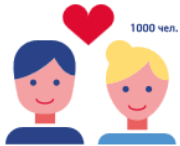
в расчете на 1000 человек населения

Коэффициент брачности



■ 2021 ■ 2022 ■ 2023





КОЭФФИЦИЕНТ БРАЧНОСТИ

НА 1000 ЧЕЛОВЕК НАСЕЛЕНИЯ, ‰

Муниципальные образования с наибольшими и наименьшими значениями показателя



12 муниципальных образований

значение показателя **больше**, чем по области

1 муниципальное образование

значение показателя **на уровне** области

9 муниципальных образований

значение показателя **меньше**, чем по области





ЧИСЛО ЗАРЕГИСТРИРОВАННЫХ РАЗВОДОВ

Разводимость

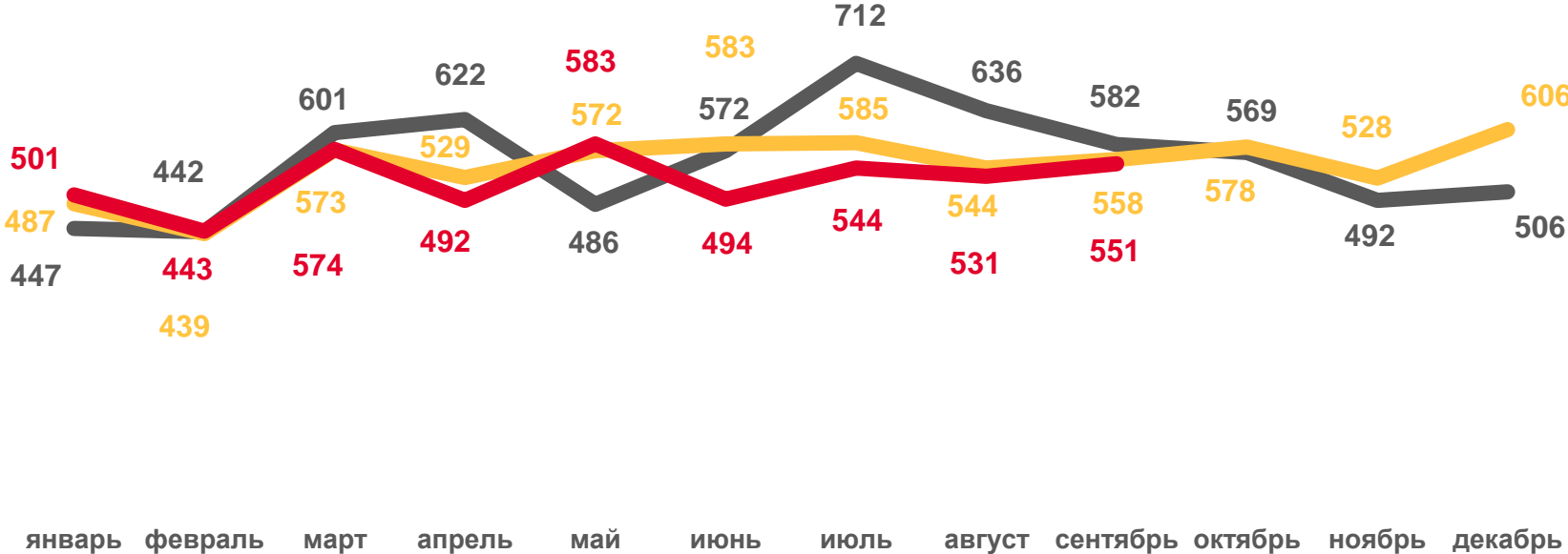
4 713

Число зарегистрированных разводов

4,2 ‰

в расчете на 1000 человек населения

Коэффициент разводимости



■ 2021 ■ 2022 ■ 2023





КОЭФФИЦИЕНТ РАЗВОДИМОСТИ

НА 1000 ЧЕЛОВЕК НАСЕЛЕНИЯ, ‰

Муниципальные образования с наибольшими и наименьшими значениями показателя



10 муниципальных образований

значение показателя больше, чем по области

1 муниципальное образование

значение показателя на уровне области

11 муниципальных образований

значение показателя меньше, чем по области





МИГРАЦИОННОЕ ДВИЖЕНИЕ НАСЕЛЕНИЯ

ЧЕЛОВЕК

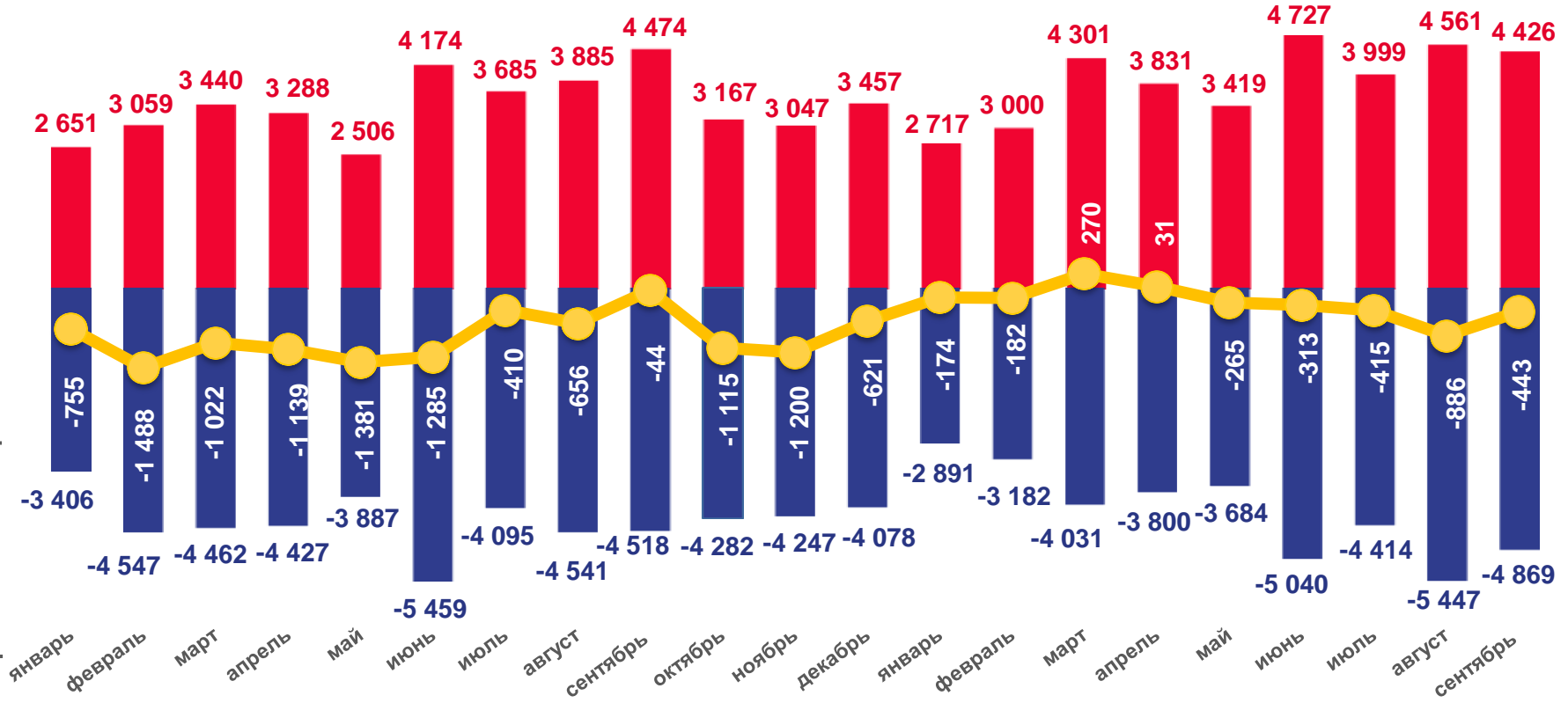
Показатели миграционного движения населения

-2 377

Миграционный прирост, убыль (-) населения

-2,1 ‰ в расчете на 1000 человек населения

Коэффициент миграционного прироста, убыли (-) населения



■ Число прибывших
 ■ Число выбывших
 —●— Миграционный прирост, убыль (-)